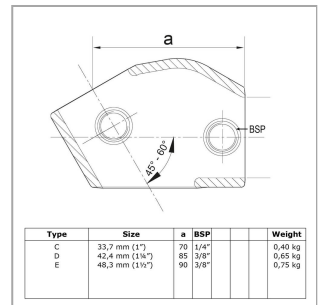
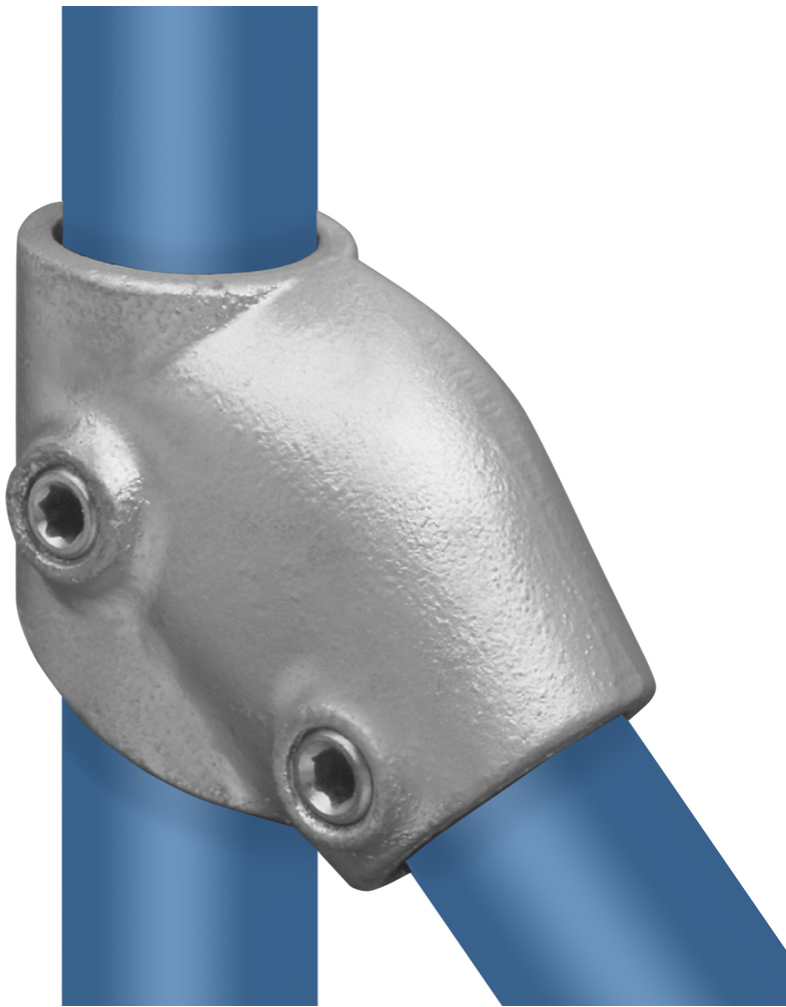


# Rohrverbinder Typ 7



Aus den gezeigten Bildern können keine Rechte abgeleitet werden.

## Artikel Beschreibung - 608007C

T-Stück, kurz Verstellbar 45° - 60°. Dieser verstellbare Winkelverbinder wird zur Verbindung von Rohren zwischen 45° und 60° verwendet. Einsetzbar für Diagonalverbindungen, Streben und eine Winkel-Handlaufverbindung zu vertikalen Pfosten an Treppen.

### Artikel Spezifikationen

Größe C (33,7 mm)

#### System Spezifikationen

Typ T-Stück

#### Spezifikationen Rohrverbinder

Maße C

Gewicht (kg) 0.4

Durchmesser (") 1/2

Anzahl in der Box 40

#### Umverpackung Spezifikationen

Breite (cm) 26

Höhe (cm) 25

Tiefe (cm) 34

# Rohrverbinder Typ 7

## Allgemeine zusätzliche Spezifikationen

Maße Schraube

1/4" x 12,5 mm