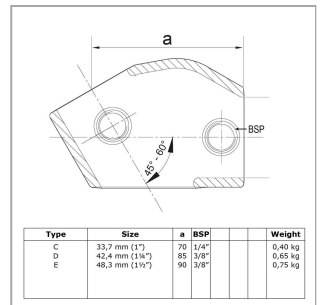
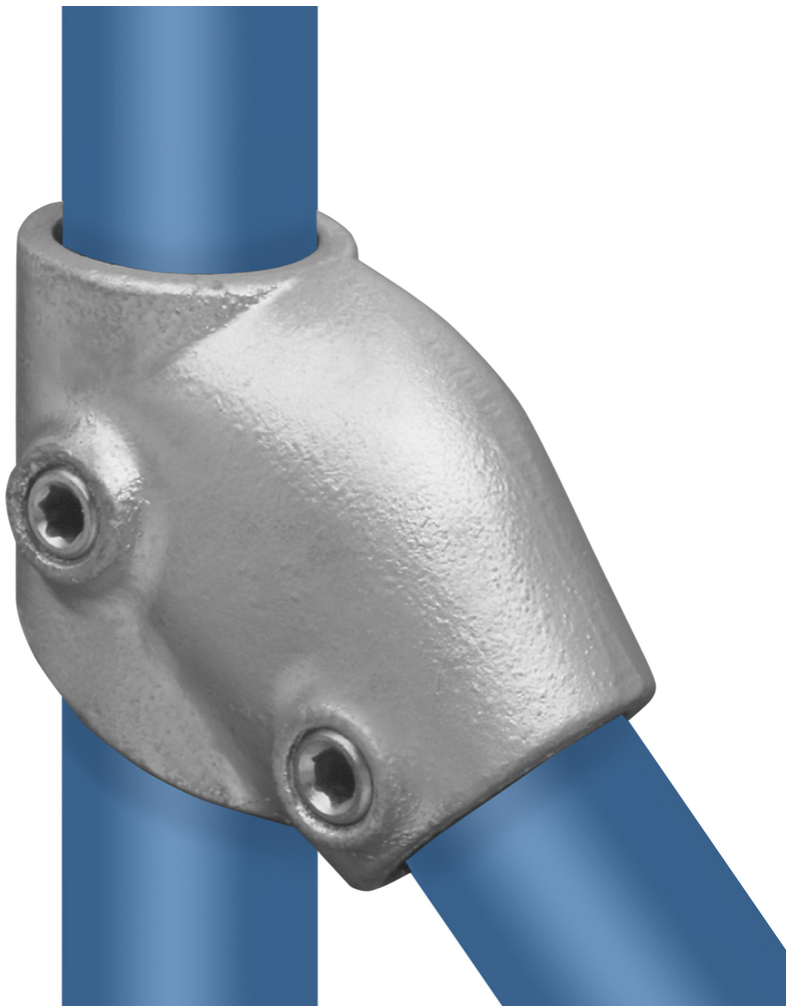


Rohrverbinder Typ 7



Aus den gezeigten Bildern können keine Rechte abgeleitet werden.

Artikel Beschreibung - 608007E

T-stück, kurz Verstellbar 45° - 60°. Dieser verstellbare Winkelverbinder wird zur Verbindung von Rohren zwischen 45° und 60° verwendet. Einsetzbar für Diagonalverbindungen, Streben und eine Winkel-Handlaufverbindung zu vertikalen Pfosten an Treppen.

Artikel Spezifikationen

Größe E (48,3 mm)

System Spezifikationen

Typ T-Stück

Spezifikationen Rohrverbinder

Maße E
 Gewicht (kg) 0.75
 Durchmesser (") 1 1/2
 Anzahl in der Box 20

Umverpackung Spezifikationen

Breite (cm) 26
 Höhe (cm) 25
 Tiefe (cm) 34

Rohrverbinder Typ 7

Allgemeine zusätzliche Spezifikationen

Maße Schraube

3/8" x 12,7 mm