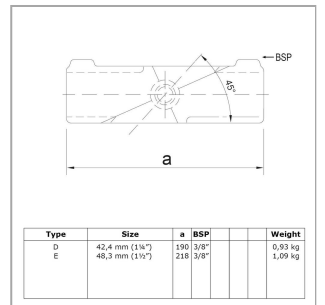
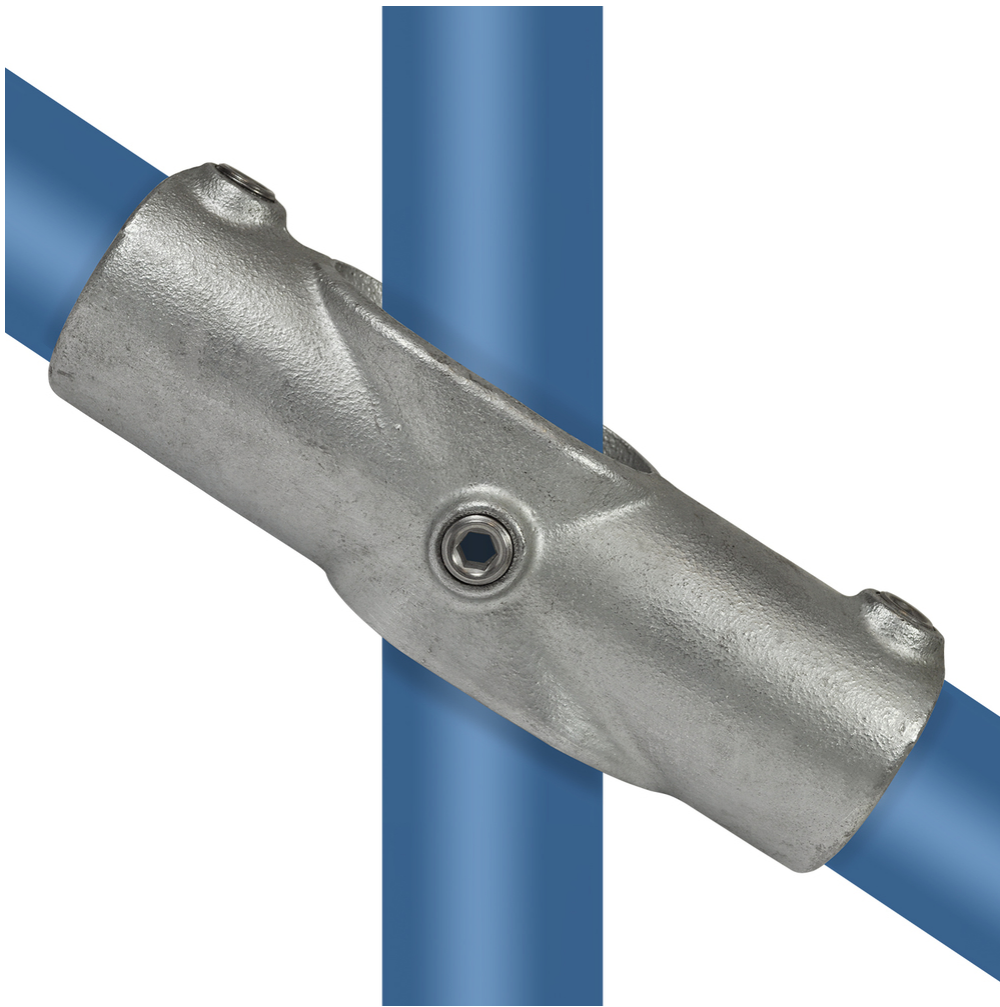


Rohrverbinder Typ 126



Aus den gezeigten Bildern können keine Rechte abgeleitet werden.

Artikel Beschreibung - 608126D

Kreuzstück für Gefälle 45°. Verbindungsklemme zwischen der mittleren Leiste und den Leistenpfosten für schräge Leisten mit einem Winkel von bis zu 45°.

Artikel Spezifikationen

Größe D (42,4 mm)

System Spezifikationen

Typ Kreuzstück

Spezifikationen Rohrverbinder

Maße D

Gewicht (kg) 0.93

Durchmesser (") 1 1/4

Anzahl in der Box 15

Umverpackung Spezifikationen

Breite (cm) 26

Höhe (cm) 25

Tiefe (cm) 34

Allgemeine zusätzliche Spezifikationen

Rohrverbinder Typ 126

Maße Schraube

3/8" x 12,7 mm