

# Durchbrochene Trennwände aus Lamellen

## Flexibles Raummanagement für Ihr Zuhause und Büro

Entdecken Sie unsere Akustikpaneele und Lamellen – eine elegante Lösung, die Ihrem Interieur im Handumdrehen einen neuen Charakter verleiht. Auch als fertige Trennwände erhältlich, ermöglichen sie es, Zonen zu definieren, die Akustik zu verbessern und modernes Design mit Funktionalität zu verbinden.

- ✓ Verfügbar in trendigen Farben: u.a. Schwarz, Weiß, Eiche Natur, Wotan Eiche, Kaschmir.
- ✓ Maßgefertigt: Lamellen können individuell zugeschnitten werden.
- ✓ Vielseitig: Fertige Wände mit vertikaler oder horizontaler Ausrichtung erhältlich.
- ✓ Einfache Montage: Schnelle Installation mit Kleber oder Bodenankern.
- ✓ Premium-Qualität: Gefertigt aus langlebigem MDF mit 4-seitiger Laminierung.
- ✓ Modernes Design: Passend für zahlreiche Einrichtungsstile.
- ✓ Bessere Akustik: Reduziert Nachhall und verbessert den Raumklang.

Anwendungsbereiche unserer Produkte

Raumtrennung | Akustikverbesserung | Privatsphäre | Thermoregulatorische Eigenschaften



## Angebot für Unternehmen und Innenarchitekten

Nach der Erstellung eines B2B-Kontos in unserem Online-Shop bitten wir um eine kurze Information, auf welche E-Mail-Adresse das Konto registriert wurde. Wir hinterlegen für Sie einen **Startrabatt von 5 %** auf alle unsere Lamellen und Trennwände.

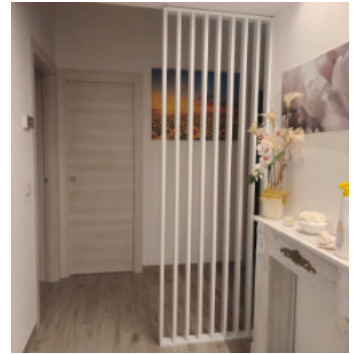
➔ [B2B-Konto erstellen](#)

# Durchbrochene Einzellamellen



<b>Material</b>	Premium MDF
<b>Finish</b>	4-seitiges Laminat (3D-Furnier bei Holzdekoren)
<b>Lamellengröße</b>	22x70 mm   22x90 mm   30x60 mm
<b>Höhe</b>	2750 mm (Individueller Zuschnitt möglich)
<b>Set enthält</b>	10 Stück
<b>Farben</b>	<input type="radio"/> Weiß <input type="radio"/> Schwarz <input type="radio"/> Eiche Natur <input type="radio"/> Wotan Eiche <input type="radio"/> Sonoma Eiche <input type="radio"/> Nussbaum <input type="radio"/> Kaschmir

# Fertige durchbrochene Trennwände



➔ [Video - Wandmontage](#)

<b>Material</b>	Premium MDF
<b>Finish</b>	4-seitiges Laminat (3D-Furnier bei Holzdekoren)
<b>Lamellengröße</b>	22x70 mm   22x90 mm
<b>Breite</b>	302 - 2720 mm (22x70)   360 - 2712 mm (22x90)
<b>Höhe</b>	300 - 2750 mm (Individueller Zuschnitt möglich)
<b>Orientacja lameli</b>	Vertikal   Horizontal
<b>Farben</b>	 Weiß  Schwarz  Eiche Natur  Wotan Eiche  Sonoma Eiche  Nussbaum  Kaschmir

# Drehbare Lamellen



→ [Video - Wandmontage](#)

<b>Material</b>	Premium MDF
<b>Finish</b>	4-seitiges Laminat (3D-Furnier bei Holzdekoren)
<b>Lamellengröße</b>	22x90 mm
<b>Breite</b>	302 - 2720 mm
<b>Höhe</b>	300 - 2750 mm (Individueller Zuschnitt möglich)
<b>Orientacija lameli</b>	Ausrichtung
<b>Farben</b>	<input type="radio"/> Weiß <input type="radio"/> Schwarz <input type="radio"/> Eiche Natur <input type="radio"/> Wotan Eiche <input type="radio"/> Sonoma Eiche <input type="radio"/> Nussbaum <input type="radio"/> Kaschmir

# Zubehör & Zusatzleistungen



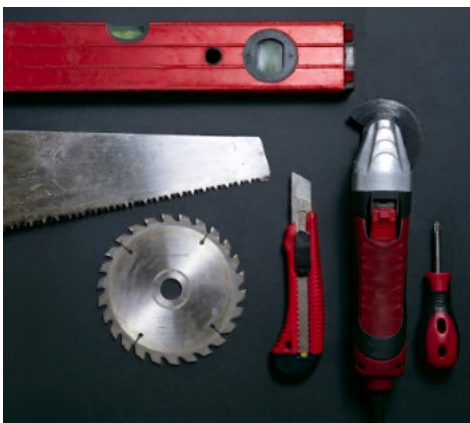
## Stellfüße für Lamellen

Stabile und robuste Stellfüße bieten eine solide Basis für die gesamte Konstruktion und erleichtern die Montage sowie die Höhenregulierung. Kompatibel mit allen Lamellentypen – sie garantieren einen sicheren Stand und einen ästhetischen Abschluss am Boden. Dank ihnen bleibt jede Wand stabil, auch bei häufigen Umgestaltungen.



## Schwarzer Rahmen für Trennwände

Ein eleganter schwarzer Rahmen bietet eine zusätzliche Veredelungsoption für unsere Lamellenwände – sowohl für klassische als auch für drehbare Modelle. Der Rahmen verleiht der Konstruktion einen modernen, markanten Look und unterstreicht das Design der Lamellen.



## Zusatzleistungen

Wir bieten Unterstützung beim Zuschneiden, Formatieren und Bohren von Elementen nach Ihren spezifischen Maßen. Wenn Ihr Projekt untypische Lösungen erfordert, kontaktieren Sie uns bitte!

# Form und Funktionalität

Fertige Trennwände und Einzellamellen sind die perfekte Verbindung aus Design und praktischen Lösungen für die Inneneinrichtung.

- ✓ **Ästhetische Raumteilung:** Zonen trennen, ohne Licht und Leichtigkeit im Raum zu verlieren.
- ✓ **Universelle Anwendung:** Ideal für Wohnungen, Büros und Gewerbeflächen.
- ✓ **Personalisierung:** Große Auswahl an Maßen, Farben und Oberflächen für eine perfekte Projektanpassung.
- ✓ **Langlebigkeit:** Hochwertige Materialien und präzise Verarbeitung garantieren Stabilität über Jahre.

## Wählen Sie das perfekte Finish

Bevor Sie sich entscheiden, können Sie Produktmuster bestellen, um Farbe, Struktur und Qualität zu prüfen. Der einfachste Weg, die Lamellen perfekt auf Ihr Interieur abzustimmen.


➔ [Muster bestellen](#)




## Haben Sie Fragen?

Möchten Sie mehr über unsere Produkte oder Kooperationsmöglichkeiten erfahren? Wir freuen uns auf Ihre Kontaktaufnahme.

4.68/5.00 ★★★★★  
711 Kundenbewertungen

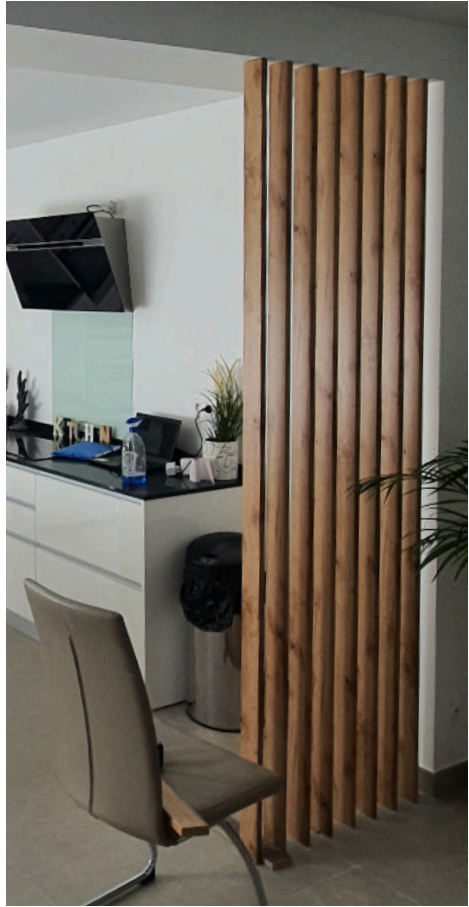
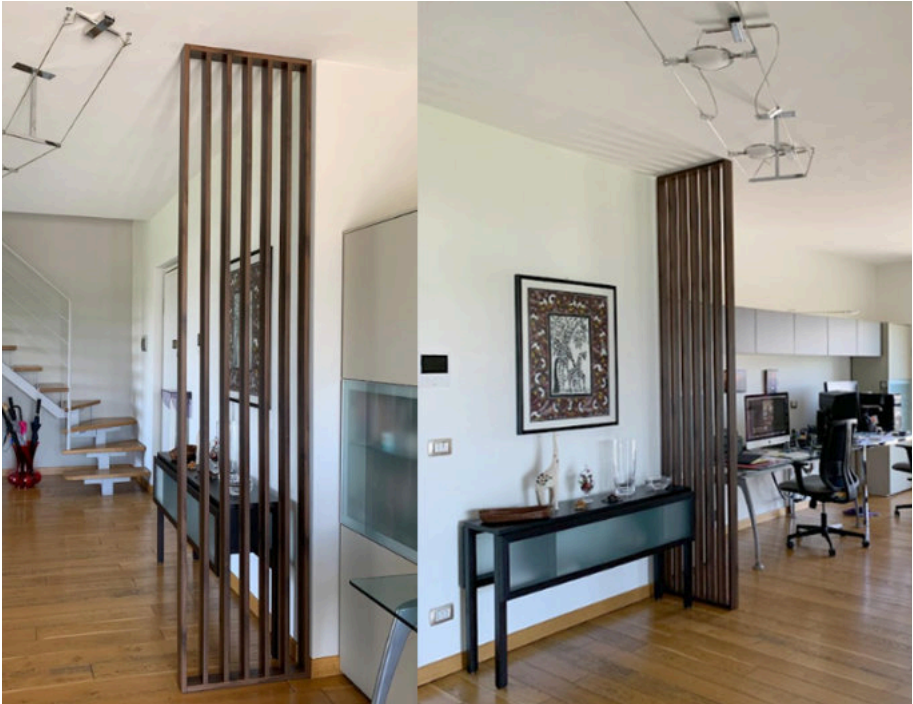
 [tubefittings.eu](https://tubefittings.eu)

 [info@tubefittings.eu](mailto:info@tubefittings.eu)

 +48 68 888 02 33



# Referenzen



# Referenzen



# Referenzen

